

# VALEUR des FONDS DE COMMERCE

## - 2001 / 2010 -

*En fonction :*

*- du **C**hiffre d'**A**ffaires **H.T.***

*- de l'**E**xcédent **B**rut d'**E**xploitation*

Données issues des déclarations fiscales des adhérents du C.G.A.R.H.N.



## - AVANT PROPOS -

Les données de ce recueil sont issues **des déclarations fiscales des adhérents du Centre de Gestion Agréé de Haute Normandie** sur la période 2001-2010 pour lesquelles, l'établissement de moyennes a mis en évidence une diversité de situations économiques.

Seules les professions les plus représentées ont été étudiées. Les activités peu représentées, mais ayant une racine commune ont été englobées dans la notion de secteur d'activité.

Les pourcentages de C.A H.T. ou les multiples d' E.B.E. consignés dans ce fascicule sont communiqués à titre d'information. La disparité d'évolution entre le pourcentage du C.A H.T. et le multiple de l' E.B.E. peut être expliquée par deux facteurs :

- une rentabilité faible subie, ou acceptée (volonté de "lever le pied" en fin de carrière).
- la situation géographique, certains fonds n'étant pas cédés sur leur valeur mais sur la valeur de leur emplacement.

D'autre part, il est nécessaire pour analyser ces chiffres bruts de tenir compte du nombre de cessions et de se rappeler que les adhérents du C.G.A.R.H.N. ne représentent pas l'ensemble des professionnels de ces secteurs.

***Il appartient donc aux membres correspondants d'utiliser ces données avec précautions en les adaptant au cas particulier de chaque entreprise.***

## - INDEX -

ACTIVITE	CODE N.A.C.E	
<b>A</b>	<b>ALIMENTATION GENERALE</b>	<b>4711B</b> 16 - 17
	AMBULANCE	8690AA 80 - 81
	BAR	5630ZB 70 - 71
	BAR BRASSERIE	5610AG 64 - 65
	BAR PMU	5630ZF 76 - 77
	BAR RESTAURANT	5610AC 58 - 59
	BAR TABAC PMU LOTO	5630ZE 74 - 75
	<b>BÂTIMENT (artisanat du)</b>	<b>43--</b> 10 - 11
	BOUCHERIE CHARCUTERIE	4722ZC 24 - 25
	BOUCHERIE RVTE CHARCUTERIE	4722ZB 22 - 23
	<b>BOULANGERIE PATISSERIE</b>	<b>1071C</b> 6 - 7
<b>C</b>	<b>CAFE ---</b>	<b>5630Z</b> 68 - 69
	CAFE TABAC	5630ZD 72 - 73
	<b>CHARCUTERIE</b>	<b>1013B</b> 4 - 5
	CHAUSSURES	4772AA 40 - 41
	<b>COIFFURE</b>	<b>9602A</b> 84 - 85
	CREPERIE	5610AD 60 - 61
<b>E</b>	ESTHETIQUE	9602BB 86 - 87
<b>F</b>	FLEURISTE	4776ZB 44 - 45
	FRUITS & LEGUMES	4721ZA 18 - 19
<b>G</b>	<b>GARAGE</b>	<b>4511Z</b> 12 - 13
<b>H</b>	HORLOGERIE BIJOUTERIE	4777ZA 46 - 47
	HOTEL RESTAURANT	5510ZB 52 - 53
	<b>HOTELLERIE</b>	<b>5510Z</b> 50 - 51

## - INDEX (suite) -

ACTIVITE	CODE N.A.C.E	
<b>L</b>	<b>LIBRAIRIE</b>	<b>4762Z</b> 30 - 31
	LINGERIE FEMININE	4771ZE 36 - 37
<b>M</b>	<b>MECANIQUE AUTO</b>	<b>4520A</b> 14 - 15
<b>P</b>	<b>PATISSERIE</b>	<b>1071D</b> 8 - 9
	PAYSAGISTE	8130ZA 78 - 79
	PHARMACIE	4773ZA 42 - 43
	PIZZERIA	5610AE 62 - 63
	POISSONNERIE	4723ZA 26 - 27
	PRESSING	9601BC 82 - 83
	<b>PRET A PORTER</b>	<b>4771Z</b> 32 - 33
	PRET A PORTER FEMININ	4771ZC 34 - 35
	PRET A PORTER HOMMES FEMMES	4771ZM 38 - 39
<b>R</b>	<b>RESTAURATION</b>	<b>5610A</b> 54 - 55
	RESTAURANT	5610AB 56 - 57
	<b>RESTAURATION RAPIDE</b>	<b>5610C</b> 66 - 67
<b>T</b>	<b>TABAC JOURNAUX</b>	<b>4726Z</b> 28 - 29
	TAXI	4932ZA 48 - 49
<b>V</b>	<b>VIANDE (commerce de)</b>	<b>4722Z</b> 20 - 21

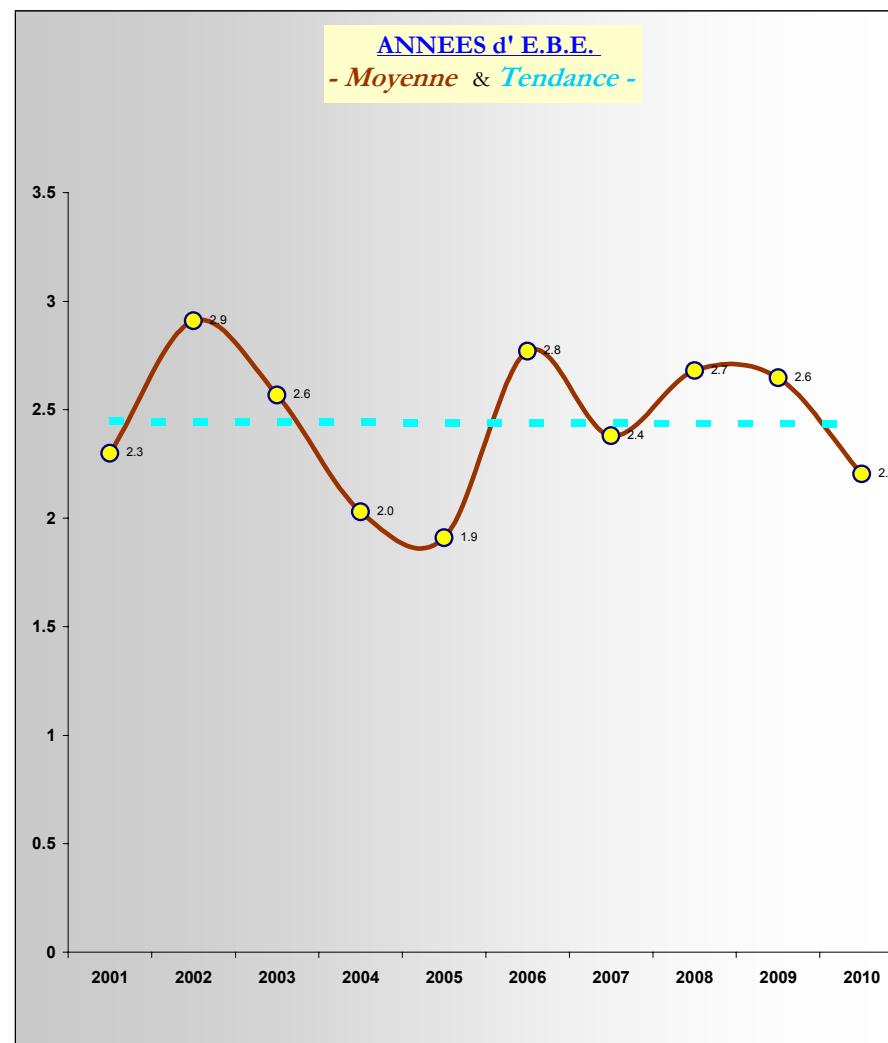
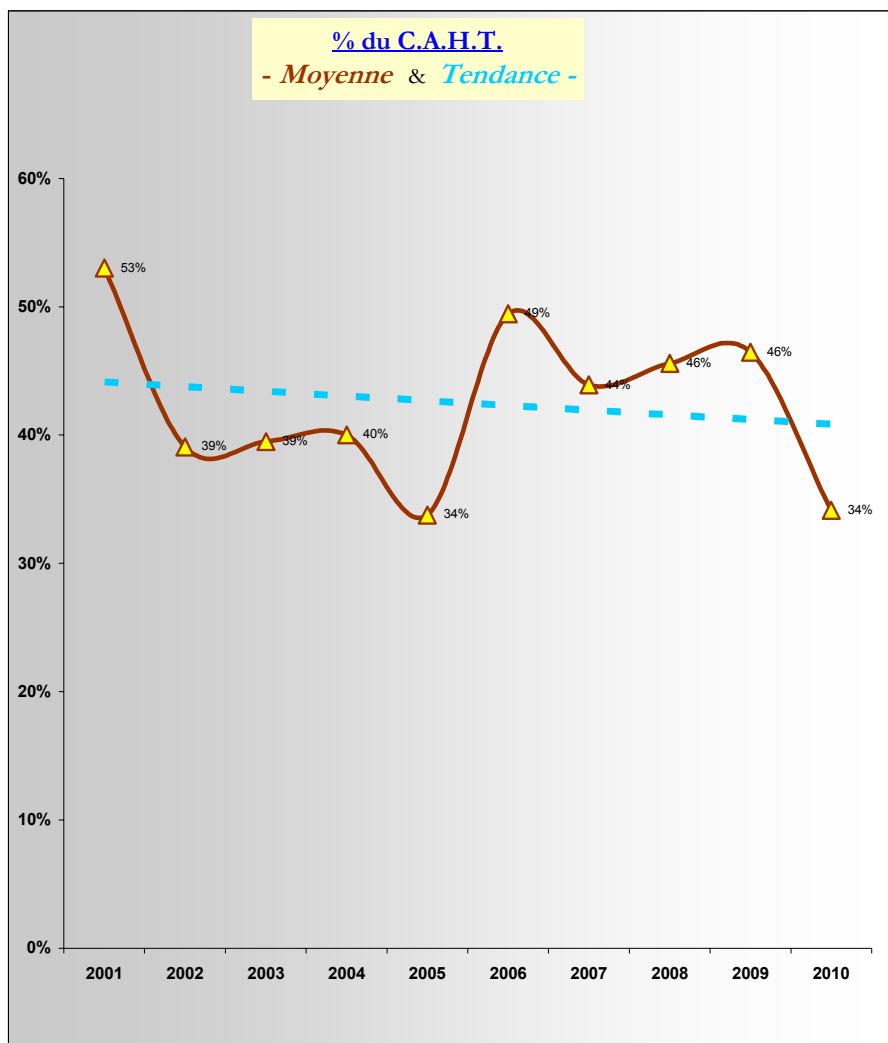
## CESSIONS DES FONDS DE COMMERCE

Sources : déclarations fiscales des adhérents du C.G.A.R.H.N.

### Secteur : CHARCUTERIE - 1013B

<b>Moyenne</b>	<b>2001</b>	<b>2002</b>	<b>2003</b>	<b>2004</b>	<b>2005</b>	<b>2006</b>	<b>2007</b>	<b>2008</b>	<b>2009</b>	<b>2010</b>
<b>PRIX de VENTE</b> (en €)	169 100	109 000	147 700	87 700	95 900	98 900	120 100	75 900	88 600	125 300
<b>C.A.H.T.</b> (en €)	319 100	279 000	374 000	219 200	283 900	200 000	273 600	166 600	190 600	367 400
<b>E.B.E.</b> (en €)	72 700	37 500	57 500	43 300	50 000	35 800	50 500	28 400	33 400	56 900
<b>Nombre de ventes dans l'année</b>	7	5	7	15	12	11	11	6	7	6

Secteur : CHARCUTERIE - 1013B - Valeur constatée des fonds de commerce en ...



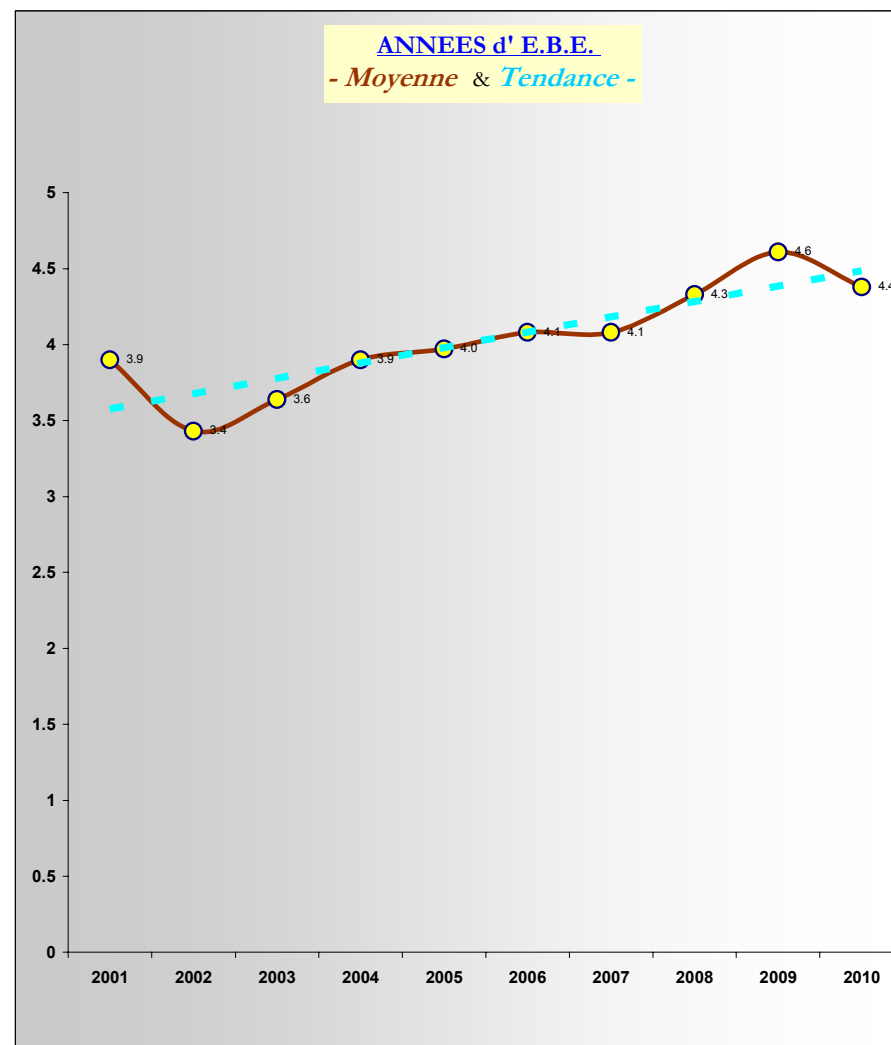
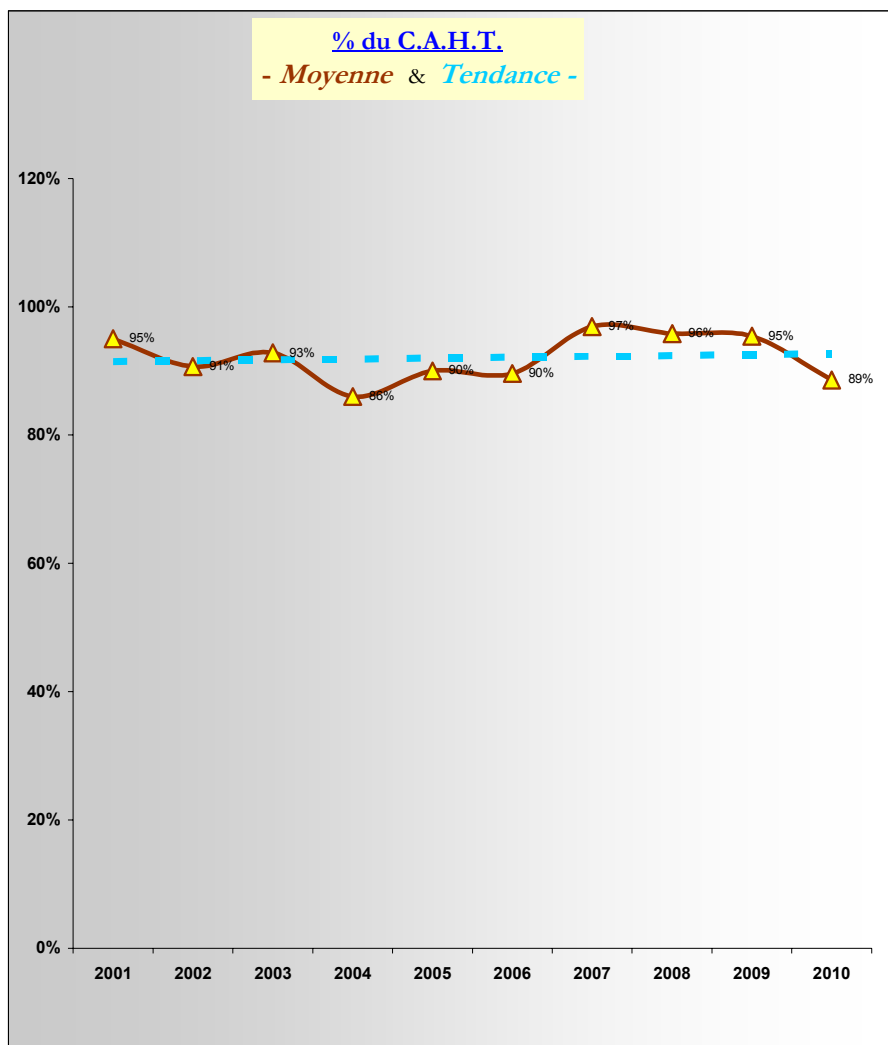
## CESSIONS DES FONDS DE COMMERCE

Sources : déclarations fiscales des adhérents du C.G.A.R.H.N.

### SECTEUR : BOULANGERIE PATISSERIE - 1071C

<b>Moyenne</b>	<b>2001</b>	<b>2002</b>	<b>2003</b>	<b>2004</b>	<b>2005</b>	<b>2006</b>	<b>2007</b>	<b>2008</b>	<b>2009</b>	<b>2010</b>
<b>PRIX de VENTE</b> (en €)	212 100	191 300	192 100	182 300	210 700	199 900	243 200	242 700	219 400	233 700
<b>C.A.H.T.</b> (en €)	223 200	211 000	207 000	212 100	234 200	223 000	250 900	253 200	229 900	263 900
<b>E.B.E.</b> (en €)	54 900	55 800	52 700	46 500	53 400	48 900	59 600	55 900	47 600	53 400
<b>Nombre de ventes dans l'année</b>	28	35	40	57	38	48	52	34	26	34

## SECTEUR : BOULANGERIE PATISSERIE - 1071C - Valeur constatée des fonds de commerce en ...



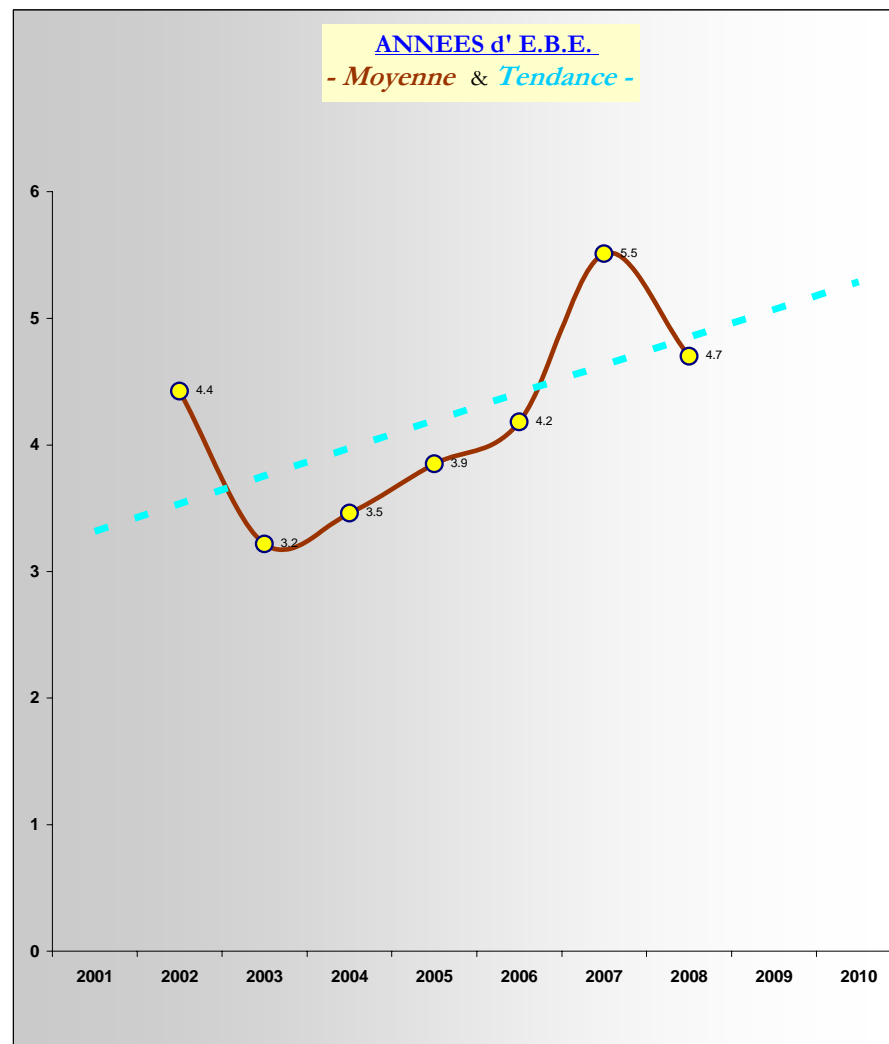
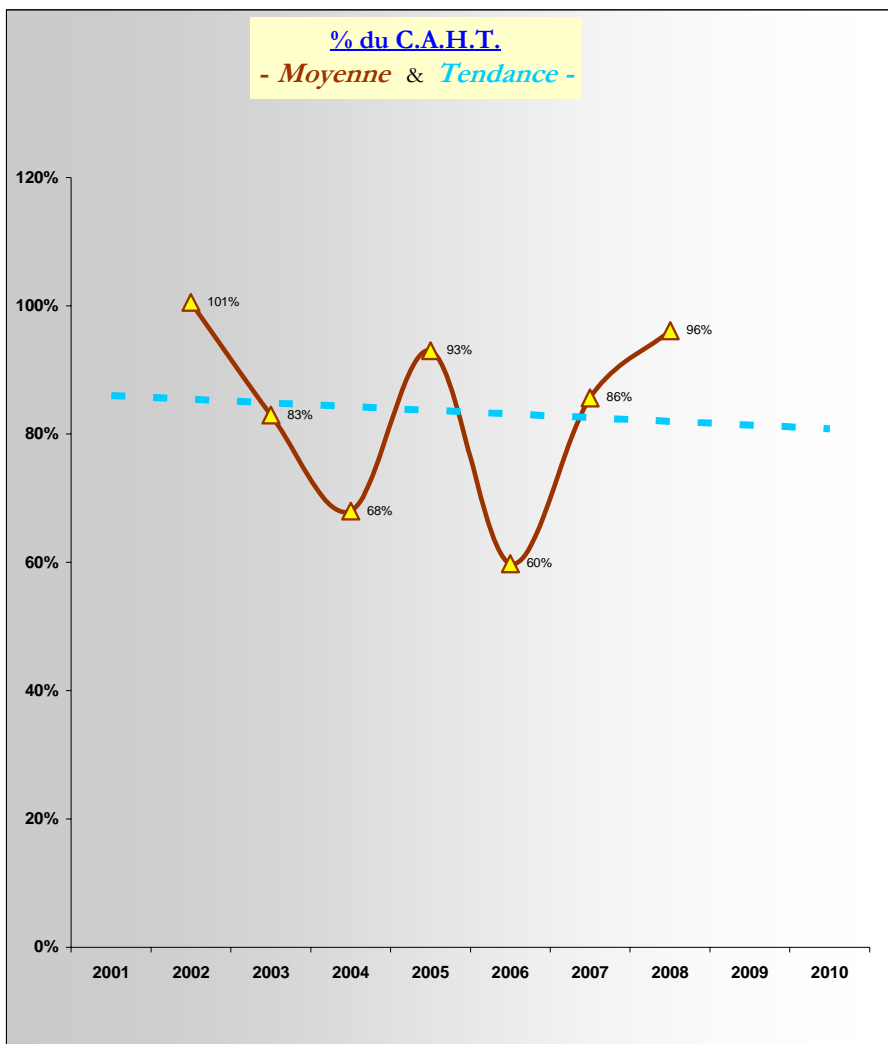
## CESSIONS DES FONDS DE COMMERCE

Sources : déclarations fiscales des adhérents du C.G.A.R.H.N.

### SECTEUR : PATISSERIE - 1071D

Moyenne	2001	2002	2003	2004	2005	2006	2007	2008	2009	2010
<b>PRIX de VENTE</b> (en €)		153 400	189 200	81 000	100 300	80 000	152 800	126 100		
<b>C.A.H.T.</b> (en €)		152 600	228 100	119 100	107 800	133 900	178 400	131 100		
<b>E.B.E.</b> (en €)		34 600	58 800	23 600	25 900	19 200	27 700	26 800		
<b>Nombre de ventes dans l'année</b>	pas de vente	1	1	2	3	2	2	2	pas de vente	pas de vente

SECTEUR : PATISSERIE - 1071D - Valeur constatée des fonds de commerce en ...



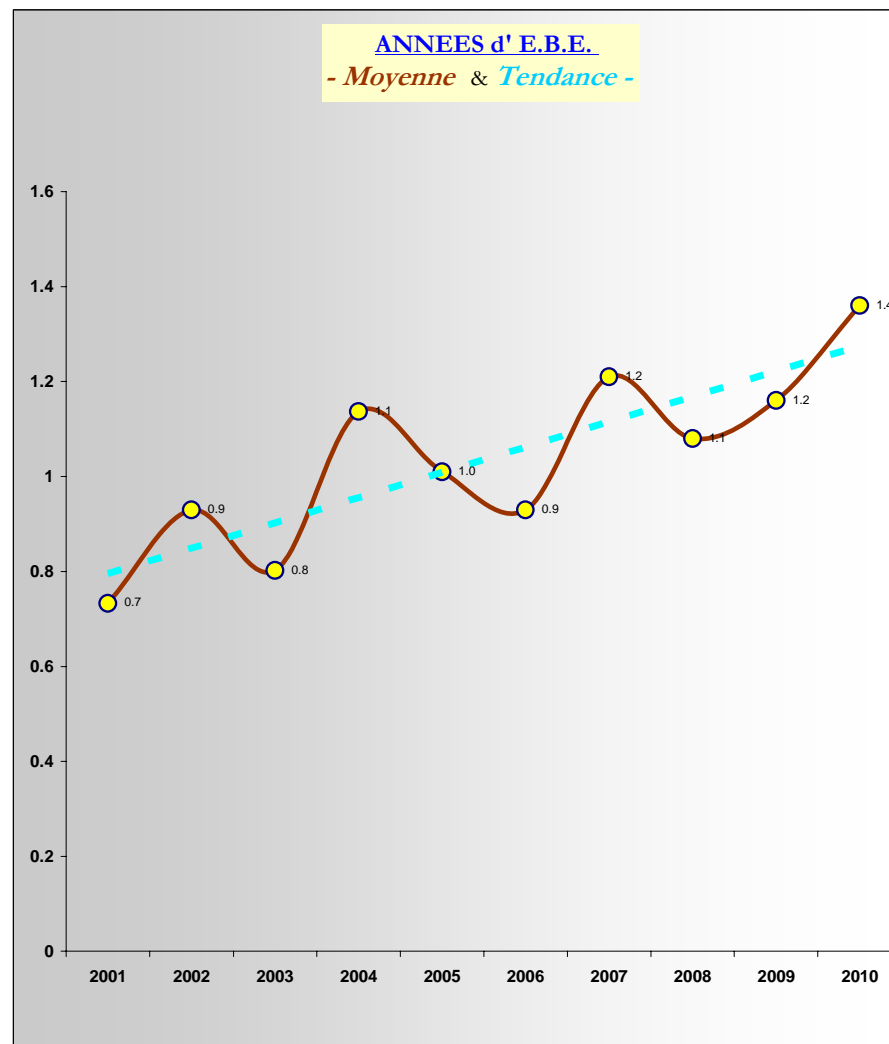
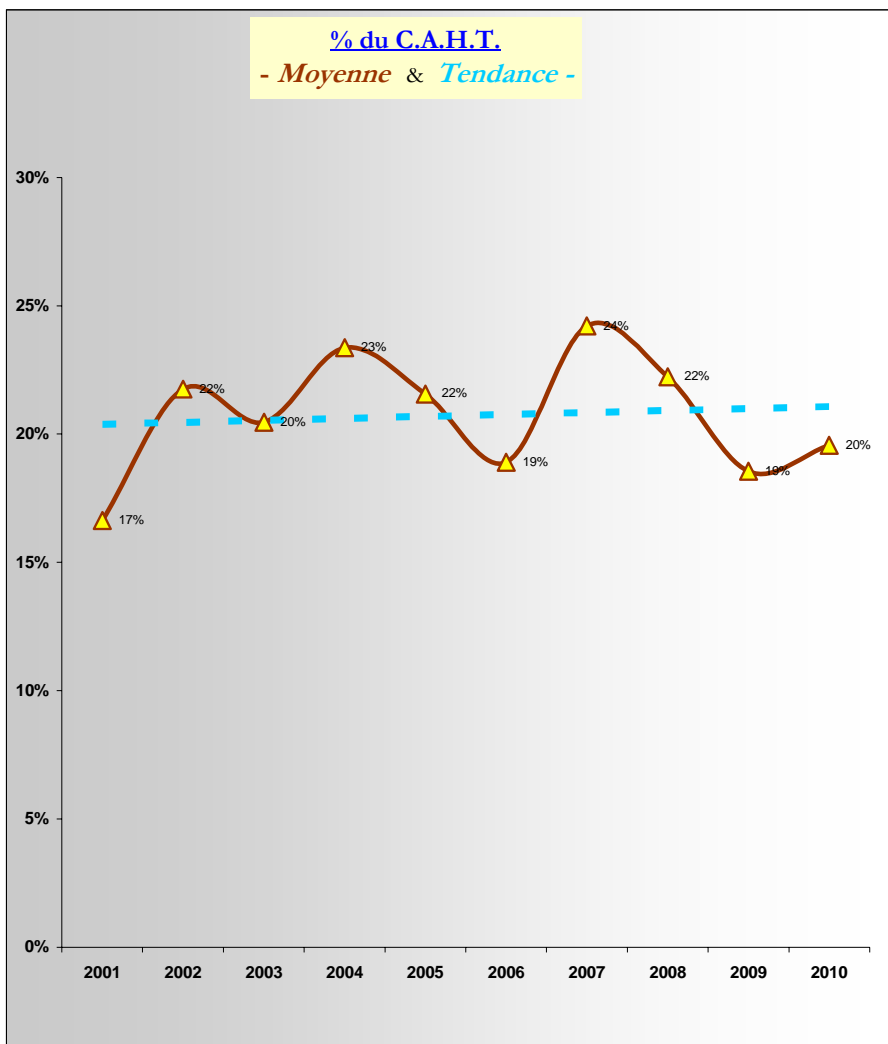
## CESSIONS DES FONDS DE COMMERCE

Sources : déclarations fiscales des adhérents du C.G.A.R.H.N.

### SECTEUR : Artisanat du bâtiment - 4300-

<b>Moyenne</b>	<b>2001</b>	<b>2002</b>	<b>2003</b>	<b>2004</b>	<b>2005</b>	<b>2006</b>	<b>2007</b>	<b>2008</b>	<b>2009</b>	<b>2010</b>
<b>PRIX de VENTE</b> (en €)	37 800	44 500	40 400	49 400	53 200	45 300	60 700	56 600	60 100	67 800
<b>C.A.H.T.</b> (en €)	227 800	204 600	197 700	211 100	247 100	239 300	250 800	254 600	324 100	346 700
<b>E.B.E.</b> (en €)	51 700	47 900	50 500	43 300	52 700	48 800	50 300	52 300	51 800	49 900
<b>Nombre de ventes dans l'année</b>	8	15	17	43	52	33	56	49	44	34

SECTEUR : Artisanat du bâtiment - 4300- - Valeur constatée des fonds de commerce en ...



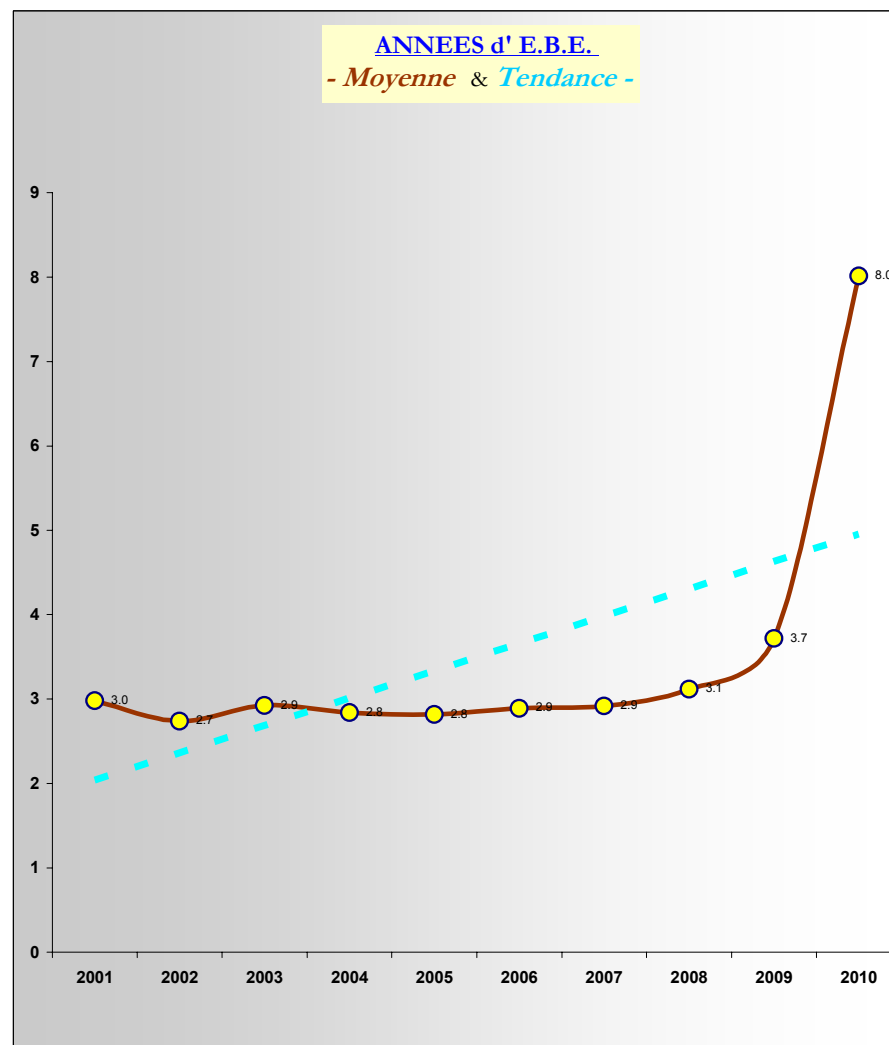
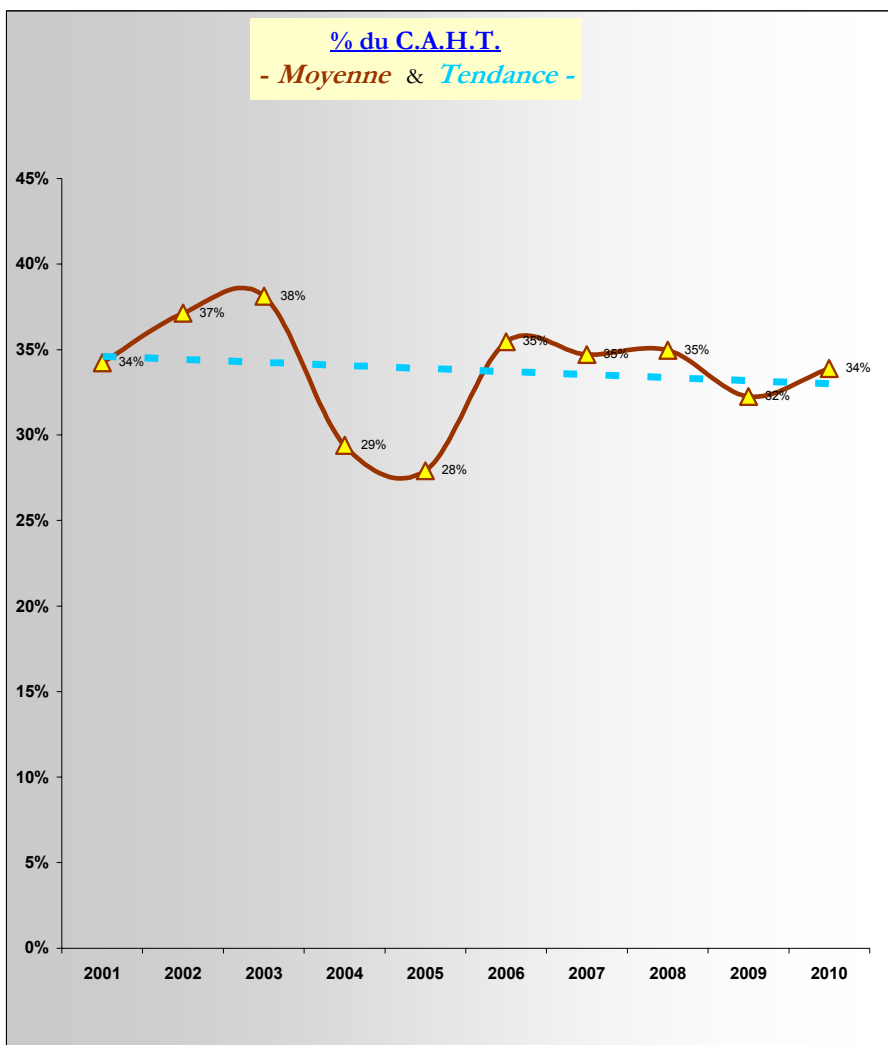
## CESSIONS DES FONDS DE COMMERCE

Sources : déclarations fiscales des adhérents du C.G.A.R.H.N.

### SECTEUR : GARAGE - 4511Z

<b>Moyenne</b>	<b>2001</b>	<b>2002</b>	<b>2003</b>	<b>2004</b>	<b>2005</b>	<b>2006</b>	<b>2007</b>	<b>2008</b>	<b>2009</b>	<b>2010</b>
<b>PRIX de VENTE</b> (en €)	116 200	61 900	110 100	95 900	75 800	138 600	228 500	276 500	267 700	215 400
<b>C.A.H.T.</b> (en €)	339 400	166 600	288 700	326 400	271 500	390 900	658 600	790 900	830 100	635 600
<b>E.B.E.</b> (en €)	39 000	22 600	37 700	33 800	26 800	47 900	78 400	88 600	72 000	26 800
<b>Nombre de ventes dans l'année</b>	7	3	3	6	2	3	9	3	5	2

SECTEUR : GARAGE - 4511Z - Valeur constatée des fonds de commerce en ...



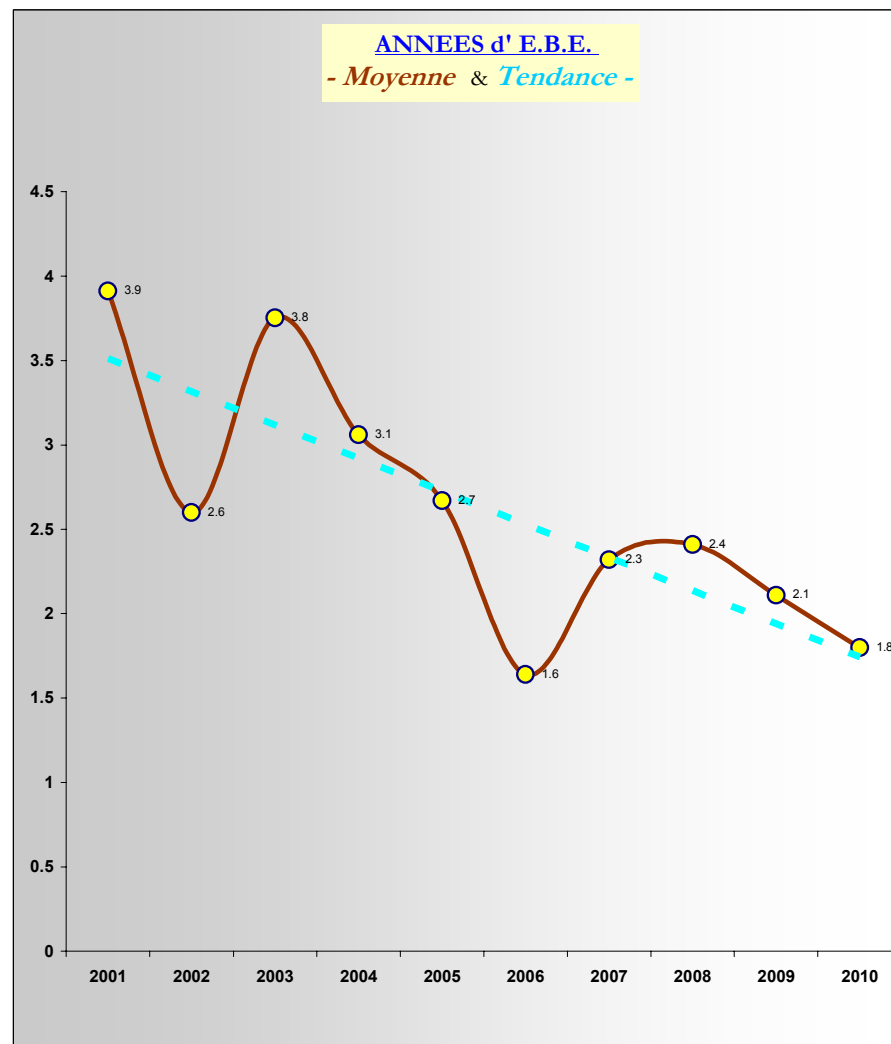
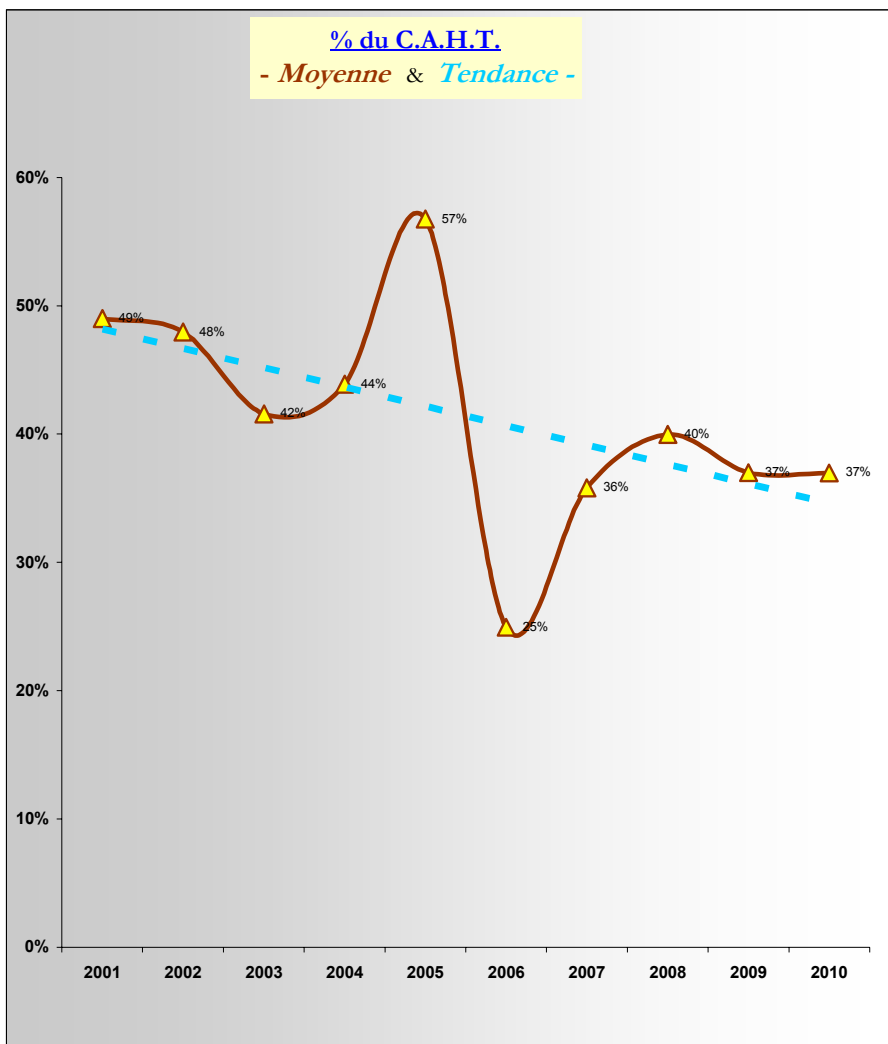
## CESSIONS DES FONDS DE COMMERCE

Sources : déclarations fiscales des adhérents du C.G.A.R.H.N.

### SECTEUR : MECANIQUE AUTO - 4520A

<b>Moyenne</b>	<b>2001</b>	<b>2002</b>	<b>2003</b>	<b>2004</b>	<b>2005</b>	<b>2006</b>	<b>2007</b>	<b>2008</b>	<b>2009</b>	<b>2010</b>
<b>PRIX de VENTE</b> (en €)	77 000	46 800	54 000	61 400	97 000	53 500	104 400	120 700	70 700	47 000
<b>C.A.H.T.</b> (en €)	157 000	97 600	129 900	140 100	170 900	214 600	291 300	302 200	191 200	126 800
<b>E.B.E.</b> (en €)	19 700	18 000	14 300	20 100	36 400	32 600	45 000	50 200	33 800	26 100
<b>Nombre de ventes dans l'année</b>	4	3	3	3	2	3	5	7	5	2

SECTEUR : MECANIQUE AUTO - 4520A - Valeur constatée des fonds de commerce en ...



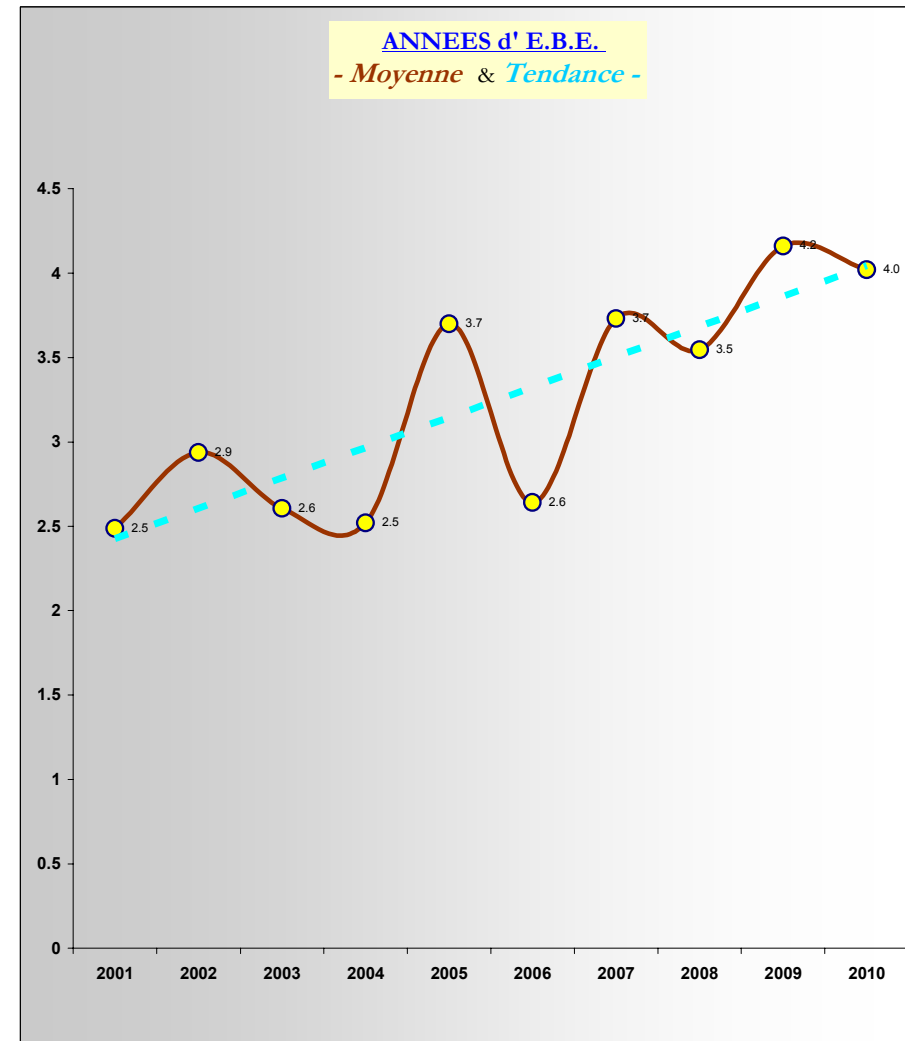
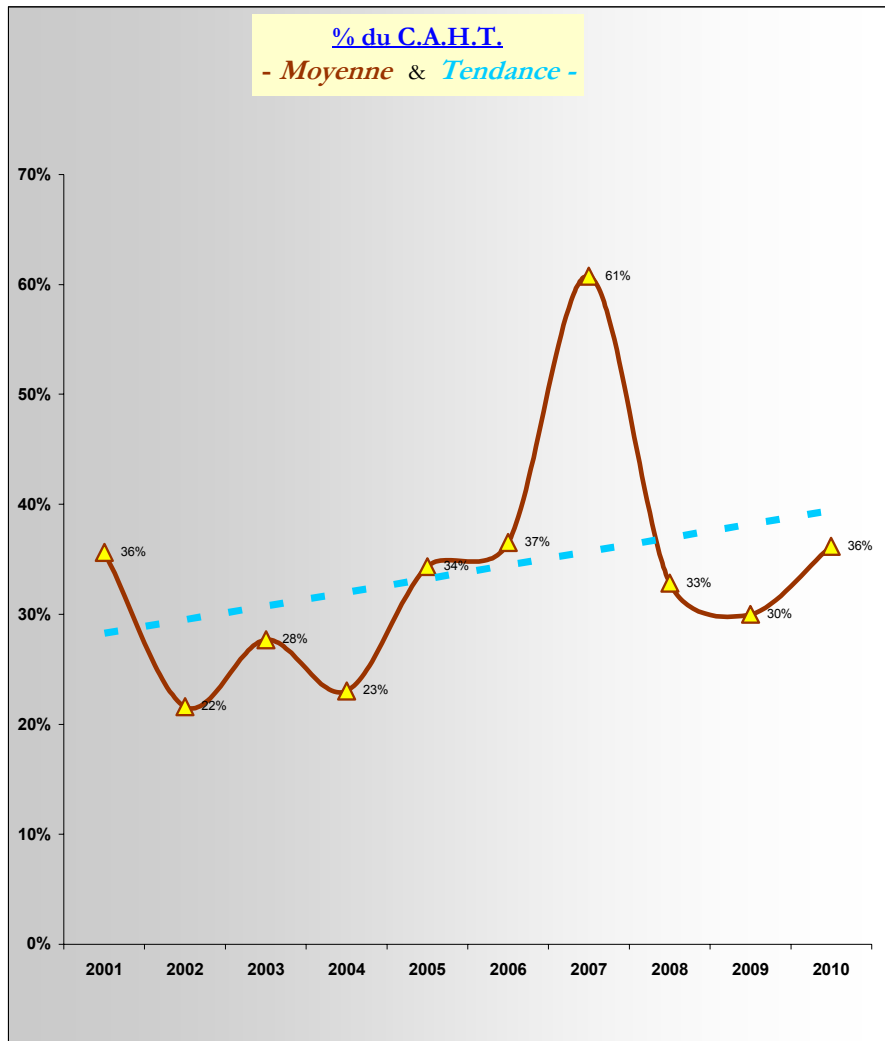
## CESSIONS DES FONDS DE COMMERCE

Sources : déclarations fiscales des adhérents du C.G.A.R.H.N.

### SECTEUR : ALIMENTATION GENERALE - 4711B

<b>Moyenne</b>	<b>2001</b>	<b>2002</b>	<b>2003</b>	<b>2004</b>	<b>2005</b>	<b>2006</b>	<b>2007</b>	<b>2008</b>	<b>2009</b>	<b>2010</b>
<b>PRIX de VENTE</b> (en €)	54 600	136 000	77 300	75 600	118 600	60 200	93 900	94 800	106 300	120 300
<b>C.A.H.T.</b> (en €)	153 100	629 300	279 300	328 500	345 100	164 800	154 600	288 700	354 100	332 500
<b>E.B.E.</b> (en €)	22 000	46 200	29 700	30 000	32 000	22 900	25 200	26 700	25 000	29 900
<b>Nombre de ventes dans l'année</b>	9	7	11	12	6	7	4	10	3	5

SECTEUR : ALIMENTATION GENERALE - 4711B - Valeur constatée des fonds de commerce en ...



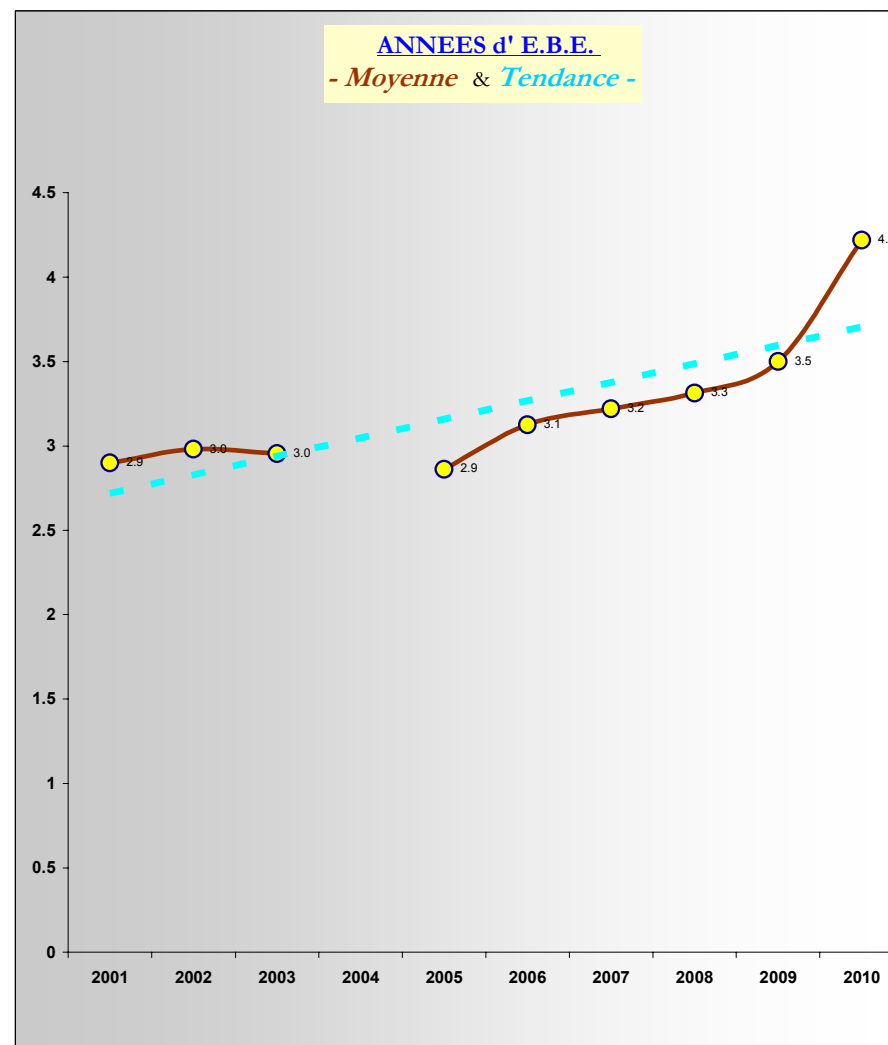
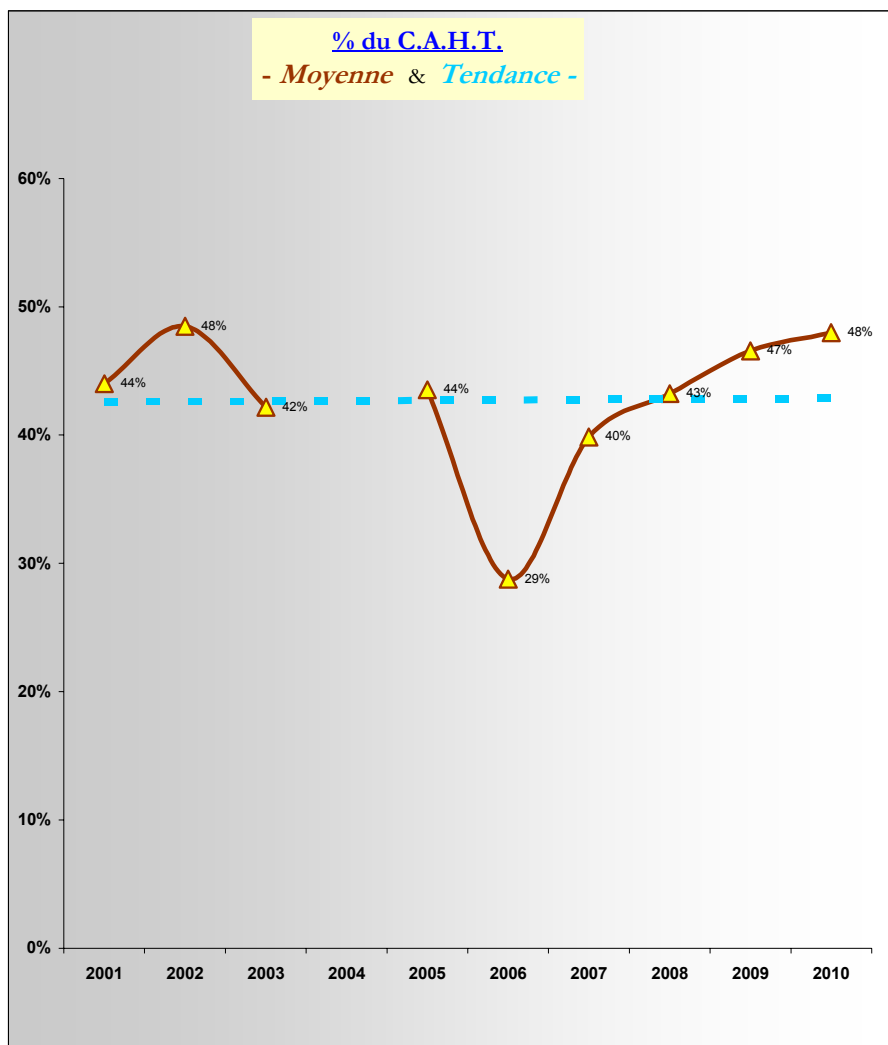
## CESSIONS DES FONDS DE COMMERCE

Sources : déclarations fiscales des adhérents du C.G.A.R.H.N.

### FRUITS & LEGUMES - 4721ZA

Moyenne	2001	2002	2003	2004	2005	2006	2007	2008	2009	2010
<b>PRIX de VENTE</b> (en €)	80 500	195 400	113 900		104 900	40 900	115 300	145 400	177 600	53 400
<b>C.A.H.T.</b> (en €)	183 100	403 200	270 000		241 000	141 900	289 300	336 300	381 400	111 100
<b>E.B.E.</b> (en €)	27 300	65 700	38 600		36 700	13 100	35 700	43 900	50 800	12 700
<b>Nombre de ventes dans l'année</b>	5	4	3	pas de vente	12	2	9	7	4	3

## FRUITS & LEGUMES - 4721ZA - Valeur constatée des fonds de commerce en ...



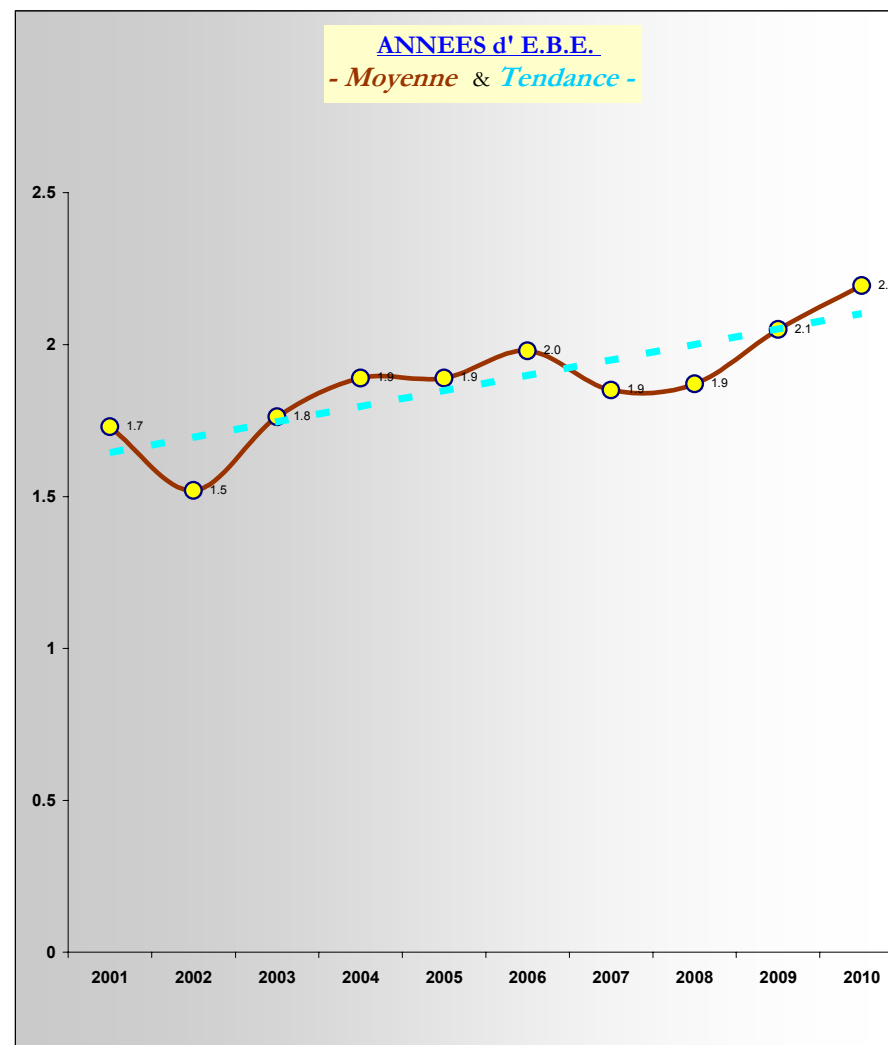
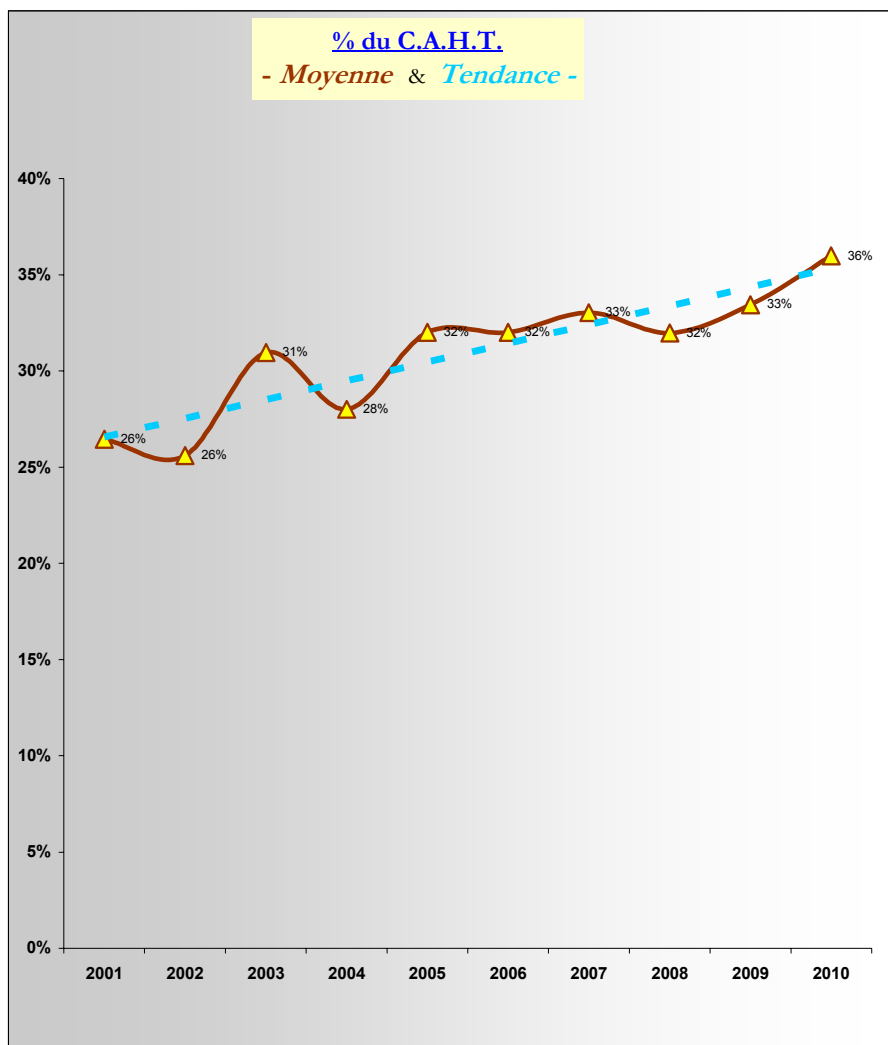
## CESSIONS DES FONDS DE COMMERCE

Sources : déclarations fiscales des adhérents du C.G.A.R.H.N.

### Secteur : Commerce de VIANDE - 4722Z

<b>Moyenne</b>	<b>2001</b>	<b>2002</b>	<b>2003</b>	<b>2004</b>	<b>2005</b>	<b>2006</b>	<b>2007</b>	<b>2008</b>	<b>2009</b>	<b>2010</b>
<b>PRIX de VENTE</b> (en €)	52 300	75 500	71 500	80 200	76 700	105 600	79 300	94 700	82 900	100 300
<b>C.A.H.T.</b> (en €)	197 900	294 500	231 000	286 300	239 500	330 200	240 000	296 100	248 000	279 000
<b>E.B.E.</b> (en €)	30 300	49 700	40 600	42 500	40 700	53 200	42 800	50 500	40 600	45 700
<b>Nombre de ventes dans l'année</b>	10	15	28	38	27	25	18	23	21	22

Secteur : Commerce de VIANDE - 4722Z - Valeur constatée des fonds de commerce en ...



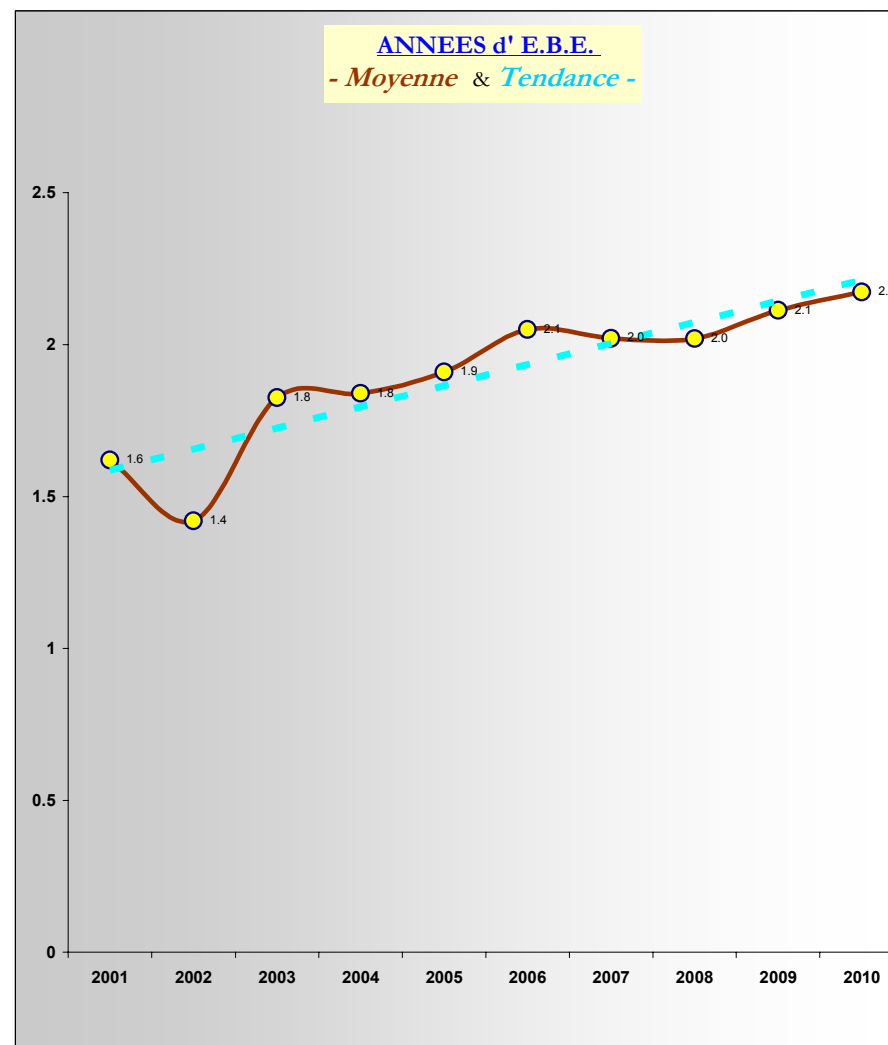
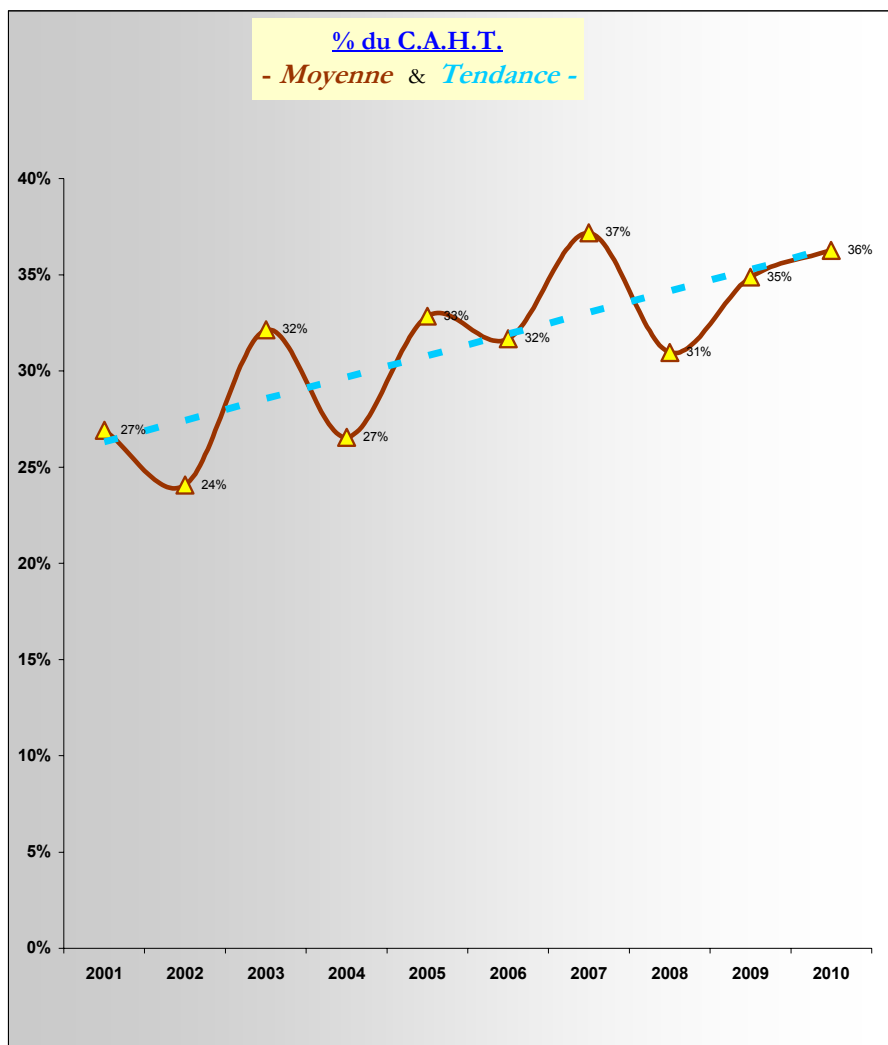
## CESSIONS DES FONDS DE COMMERCE

Sources : déclarations fiscales des adhérents du C.G.A.R.H.N.

### BOUCHERIE RVTE CHARCUTERIE - 4722ZB

<b>Moyenne</b>	<b>2001</b>	<b>2002</b>	<b>2003</b>	<b>2004</b>	<b>2005</b>	<b>2006</b>	<b>2007</b>	<b>2008</b>	<b>2009</b>	<b>2010</b>
<b>PRIX de VENTE</b> (en €)	48 300	70 000	78 200	68 300	82 500	105 500	86 100	89 200	93 100	102 000
<b>C.A.H.T.</b> (en €)	179 600	290 900	243 200	257 200	251 200	333 300	231 600	288 100	267 200	281 400
<b>E.B.E.</b> (en €)	29 700	49 200	42 800	37 000	43 300	51 700	42 500	44 200	44 100	47 000
<b>Nombre de ventes dans l'année</b>	7	12	22	24	22	22	12	15	16	19

BOUCHERIE RVTE CHARCUTERIE - 4722ZB - Valeur constatée des fonds de commerce en ...



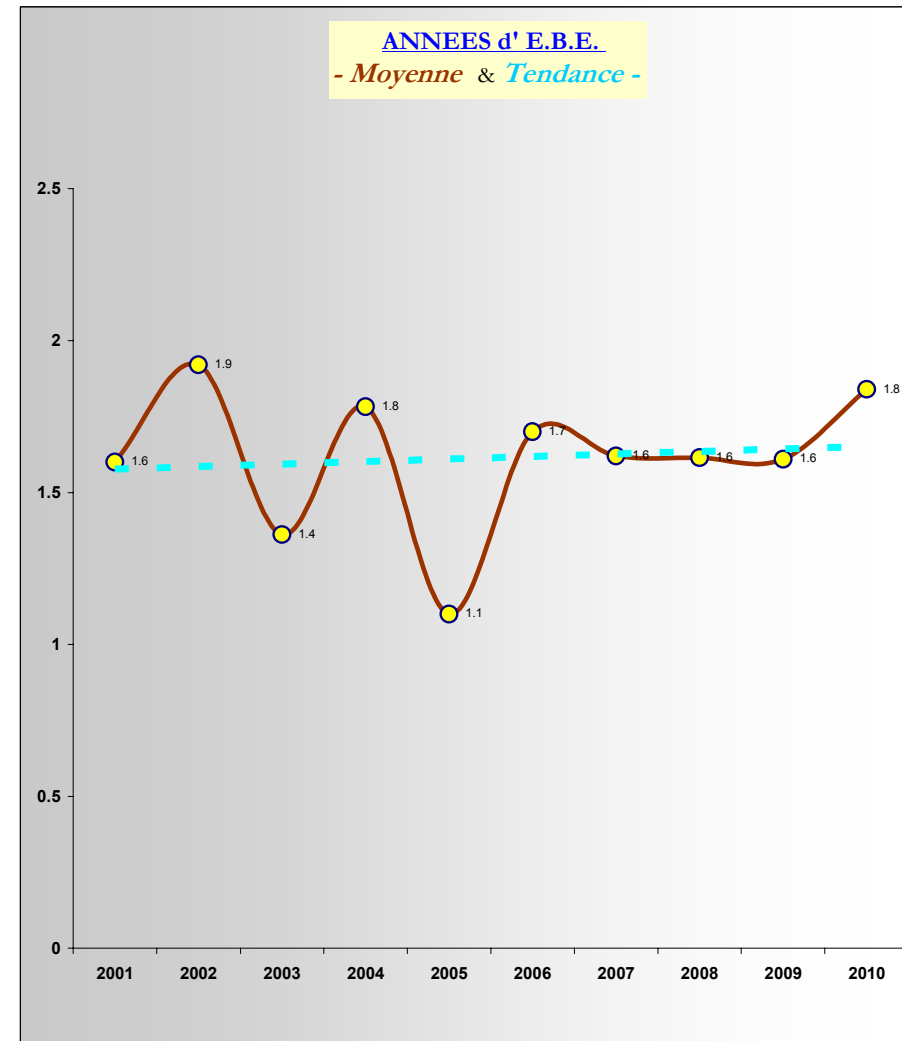
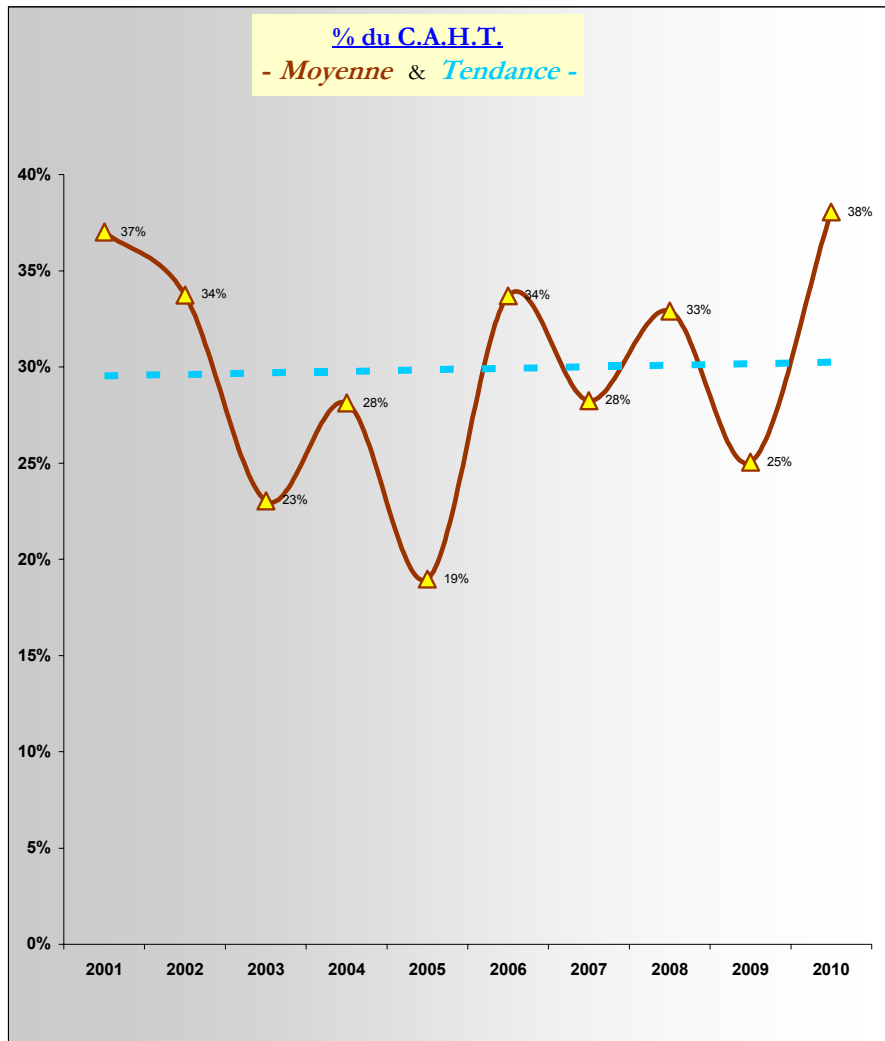
## CESSIONS DES FONDS DE COMMERCE

Sources : déclarations fiscales des adhérents du C.G.A.R.H.N.

### BOUCHERIE CHARCUTERIE - 4722ZC

<b>Moyenne</b>	<b>2001</b>	<b>2002</b>	<b>2003</b>	<b>2004</b>	<b>2005</b>	<b>2006</b>	<b>2007</b>	<b>2008</b>	<b>2009</b>	<b>2010</b>
<b>PRIX de VENTE</b> (en €)	106 700	128 100	41 200	101 400	44 200	129 700	83 400	108 500	52 700	61 600
<b>C.A.H.T.</b> (en €)	288 600	379 800	178 500	360 200	232 800	385 200	295 100	330 100	210 200	161 700
<b>E.B.E.</b> (en €)	68 600	66 600	30 200	56 900	40 200	76 500	51 500	67 200	32 800	33 400
<b>Nombre de ventes dans l'année</b>	1	2	3	12	2	2	4	7	4	2

## BOUCHERIE CHARCUTERIE - 4722ZC - Valeur constatée des fonds de commerce en ...



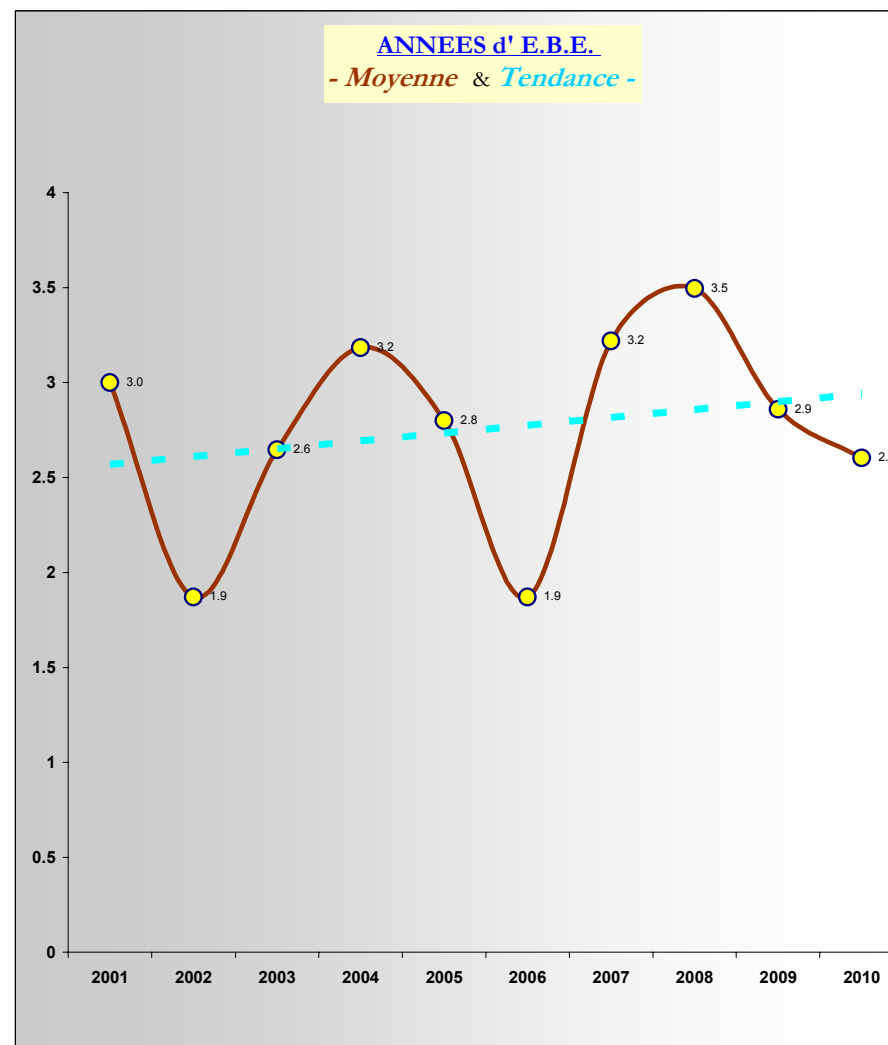
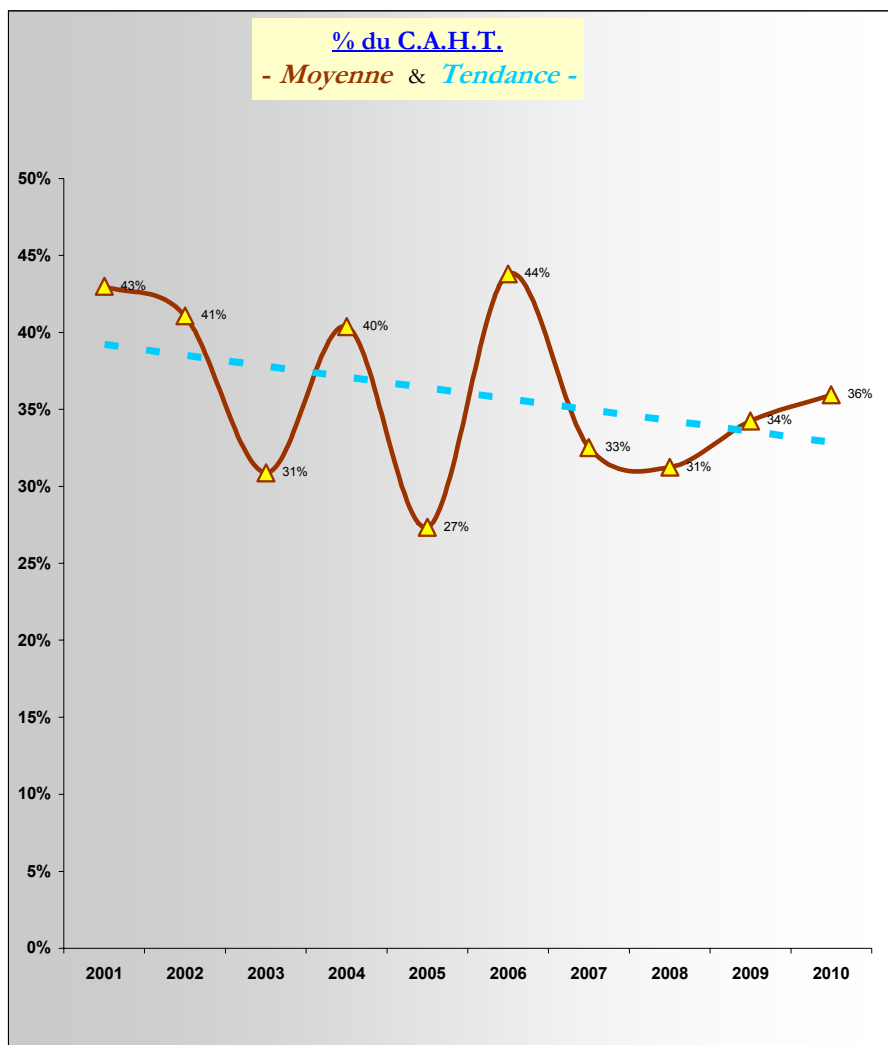
## CESSIONS DES FONDS DE COMMERCE

Sources : déclarations fiscales des adhérents du C.G.A.R.H.N.

### POISSONNERIE - 4723ZA

<b>Moyenne</b>	<b>2001</b>	<b>2002</b>	<b>2003</b>	<b>2004</b>	<b>2005</b>	<b>2006</b>	<b>2007</b>	<b>2008</b>	<b>2009</b>	<b>2010</b>
<b>PRIX de VENTE</b> (en €)	84 300	104 100	97 100	104 400	134 600	76 500	96 700	196 500	75 200	89 300
<b>C.A.H.T.</b> (en €)	195 900	253 500	314 200	258 700	492 000	174 700	297 300	628 900	219 700	248 300
<b>E.B.E.</b> (en €)	28 200	55 500	36 700	32 800	48 200	40 600	30 000	56 300	26 200	34 300
<b>Nombre de ventes dans l'année</b>	4	1	3	6	3	1	3	2	2	2

## POISSONNERIE - 4723ZA - Valeur constatée des fonds de commerce en ...



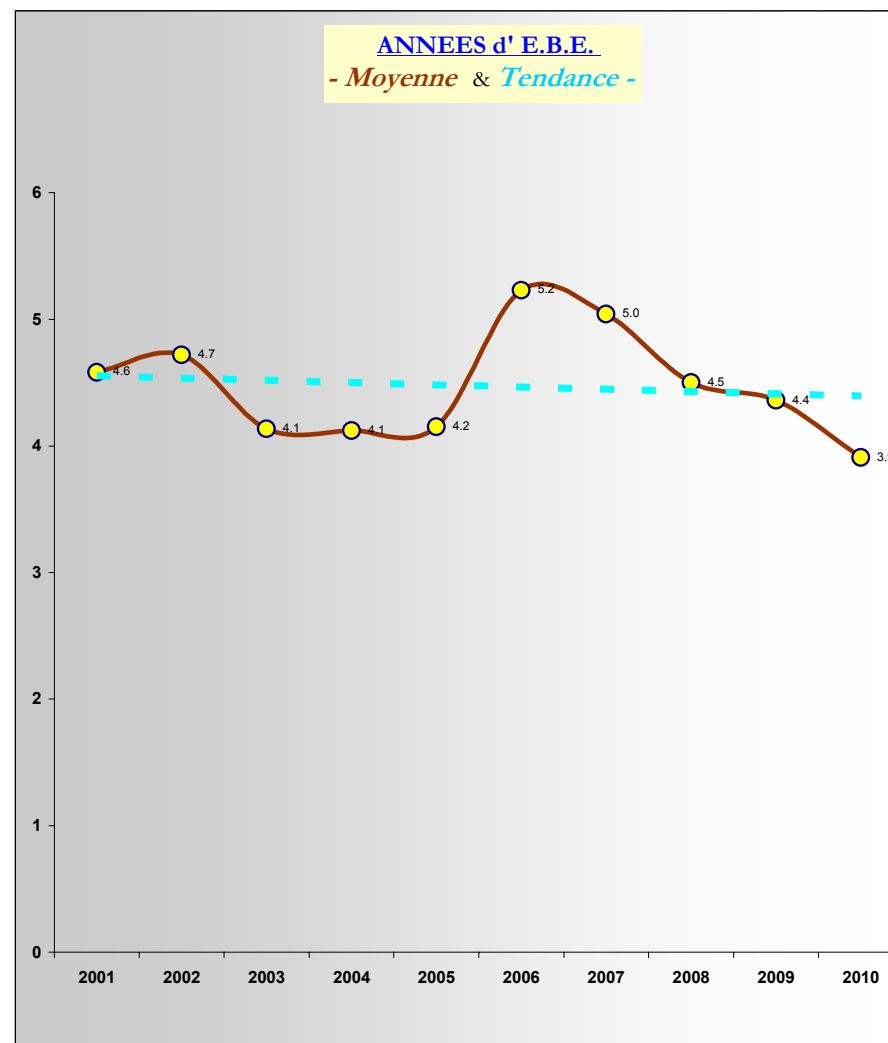
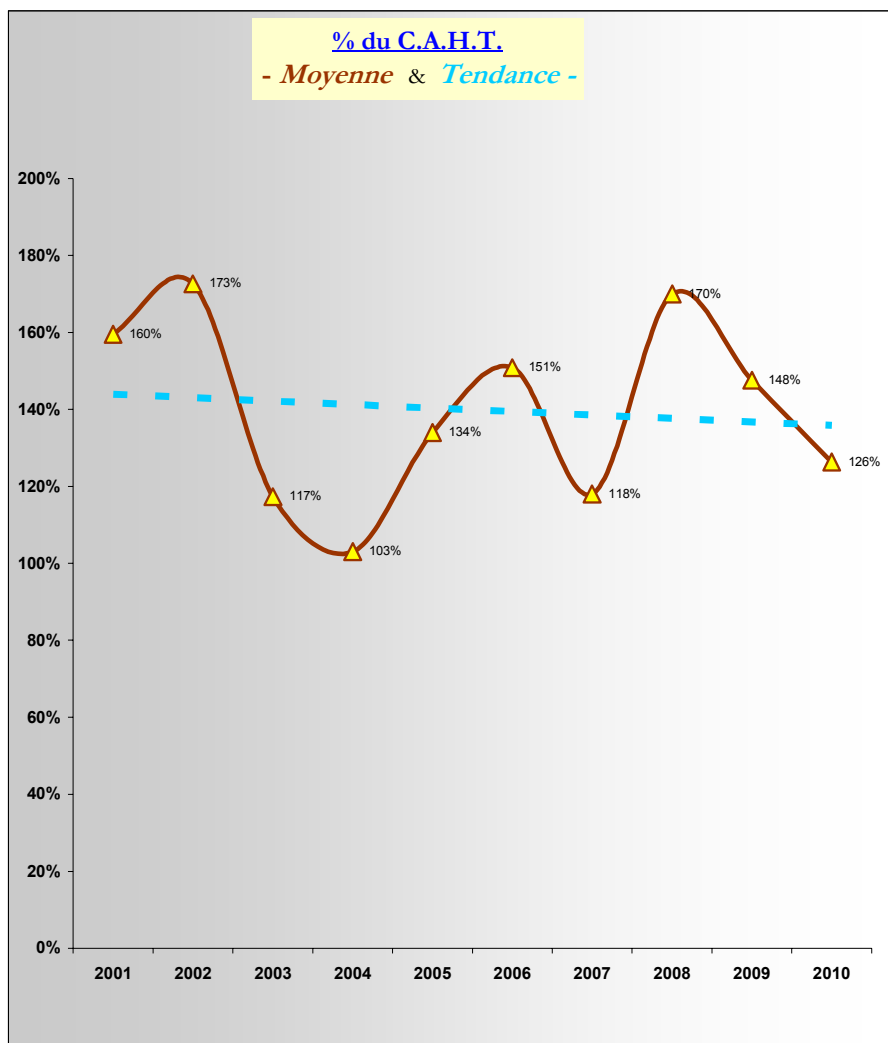
## CESSIONS DES FONDS DE COMMERCE

Sources : déclarations fiscales des adhérents du C.G.A.R.H.N.

### Secteur : TABAC JOURNAUX - 4726Z

Moyenne	2001	2002	2003	2004	2005	2006	2007	2008	2009	2010
<b>PRIX de VENTE</b> (en €)	150 300	91 800	212 700	226 500	388 600	264 000	228 400	374 400	267 100	343 300
<b>C.A.H.T.</b> (en €)	94 200	53 200	181 300	220 000	290 000	175 000	193 500	220 300	181 000	271 700
<b>E.B.E.</b> (en €)	32 800	19 500	51 400	55 000	93 500	50 500	45 300	83 200	61 300	87 800
<b>Nombre de ventes dans l'année</b>	2	2	5	5	3	6	2	1	5	4

Secteur : TABAC JOURNAUX - 4726Z - Valeur constatée des fonds de commerce en ...



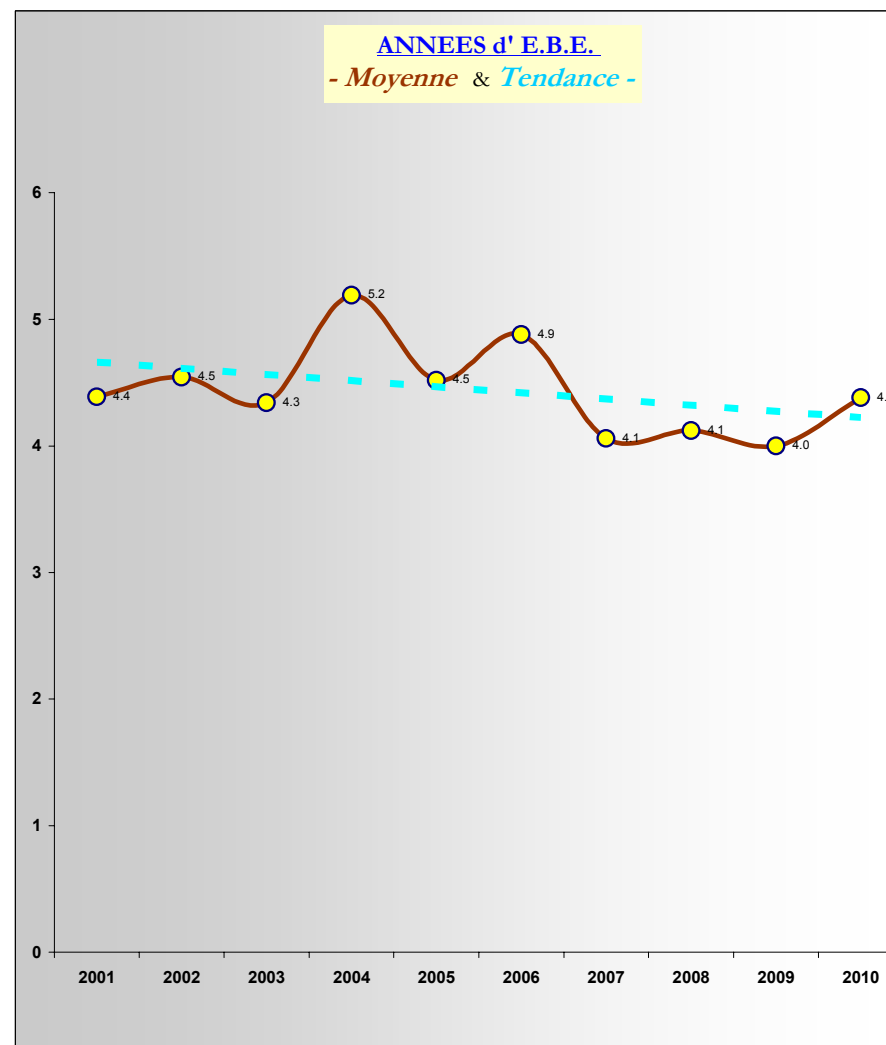
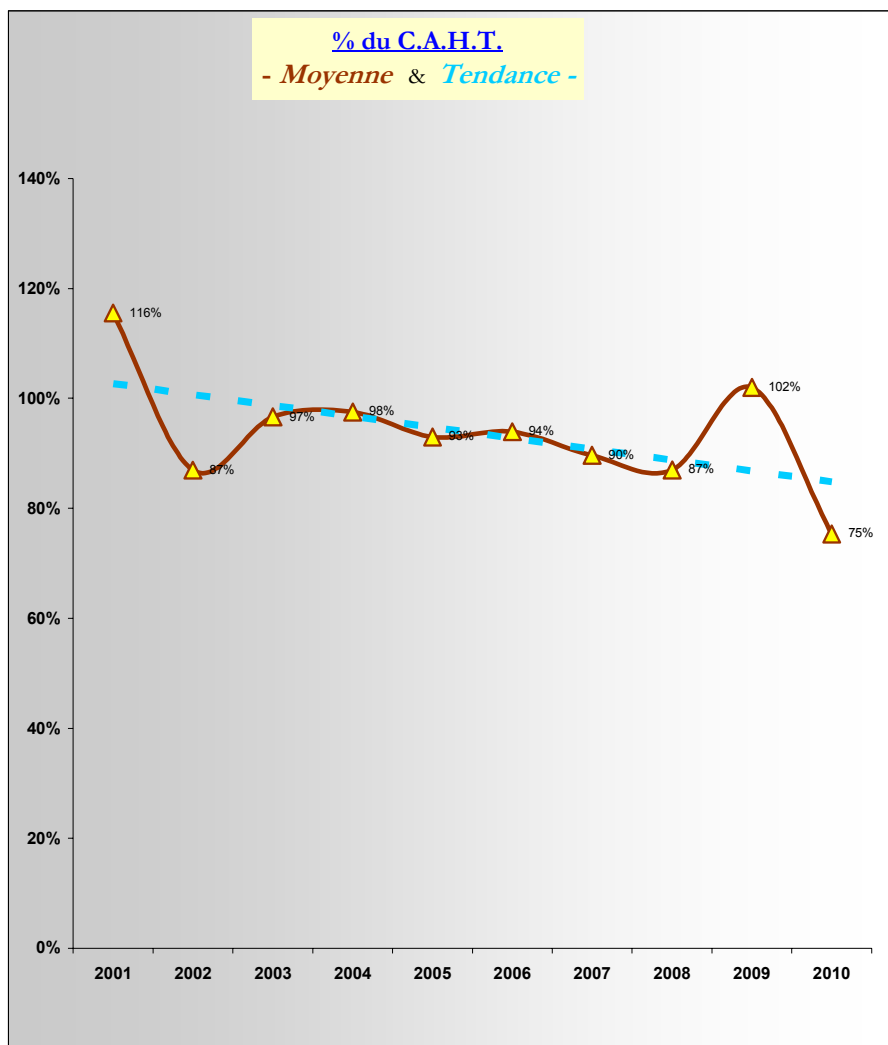
## CESSIONS DES FONDS DE COMMERCE

Sources : déclarations fiscales des adhérents du C.G.A.R.H.N.

### Secteur : LIBRAIRIE - 4762Z

<b>Moyenne</b>	<b>2001</b>	<b>2002</b>	<b>2003</b>	<b>2004</b>	<b>2005</b>	<b>2006</b>	<b>2007</b>	<b>2008</b>	<b>2009</b>	<b>2010</b>
<b>PRIX de VENTE</b> (en €)	207 800	239 000	94 700	208 600	164 200	168 800	132 000	129 300	106 700	119 100
<b>C.A.H.T.</b> (en €)	179 900	275 000	98 000	213 900	176 500	179 700	147 300	148 600	104 600	157 900
<b>E.B.E.</b> (en €)	47 400	52 600	21 800	40 200	36 400	34 600	32 500	31 400	26 800	27 100
<b>Nombre de ventes dans l'année</b>	13	7	7	18	21	19	10	8	7	3

Secteur : LIBRAIRIE - 4762Z - Valeur constatée des fonds de commerce en ...



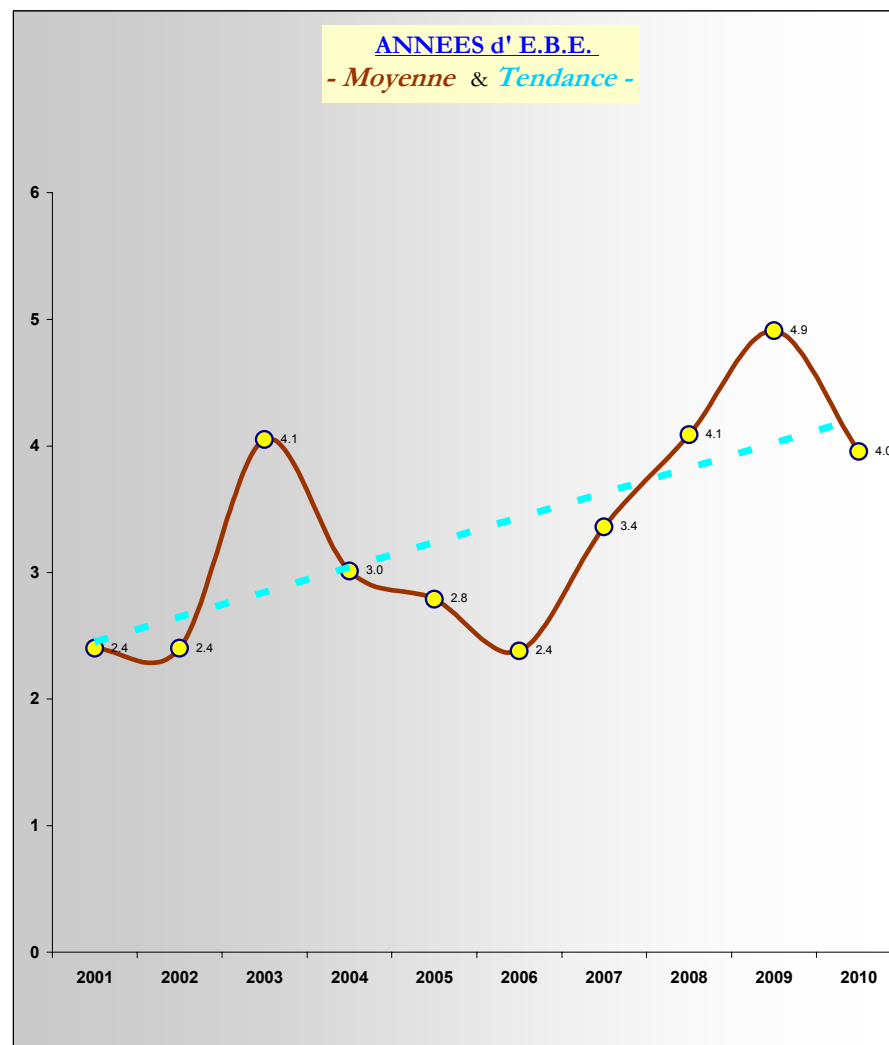
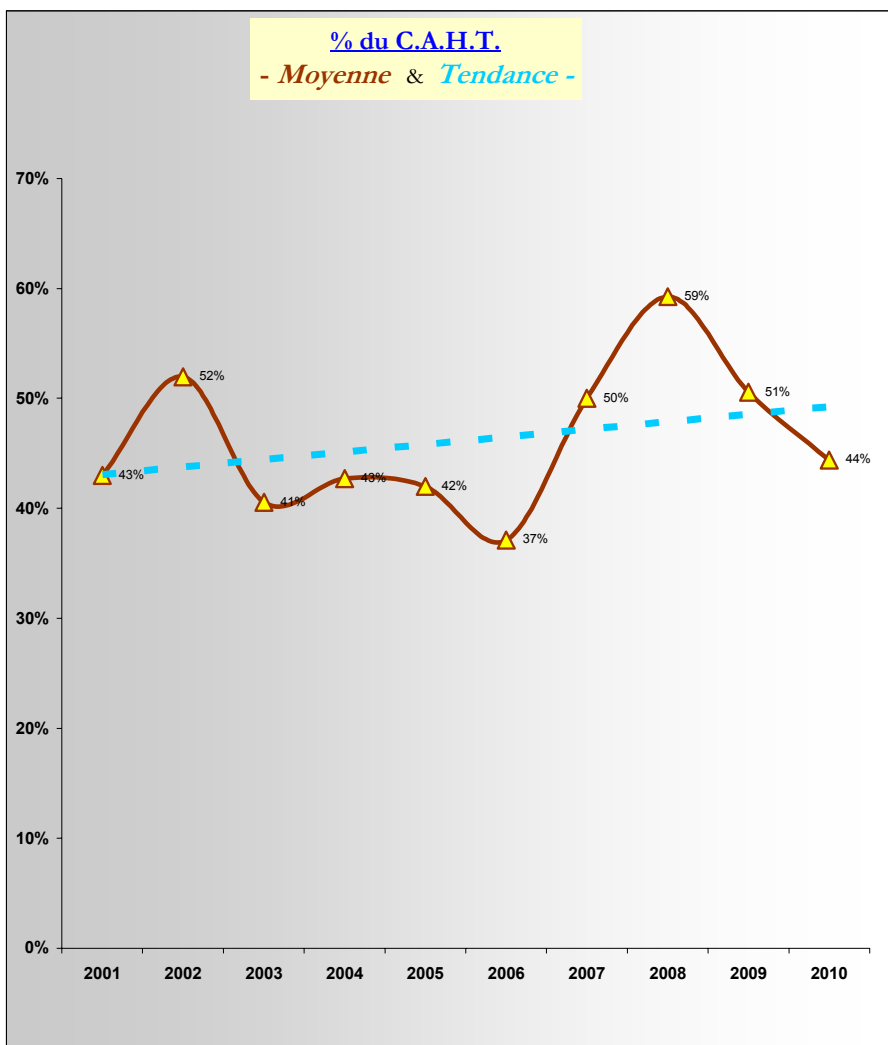
## CESSIONS DES FONDS DE COMMERCE

Sources : déclarations fiscales des adhérents du C.G.A.R.H.N.

### Secteur : PRET A PORTER - 4771Z

<b>Moyenne</b>	<b>2001</b>	<b>2002</b>	<b>2003</b>	<b>2004</b>	<b>2005</b>	<b>2006</b>	<b>2007</b>	<b>2008</b>	<b>2009</b>	<b>2010</b>
<b>PRIX de VENTE</b> (en €)	59 200	87 000	57 800	49 100	112 700	80 500	104 300	135 100	72 900	80 000
<b>C.A.H.T.</b> (en €)	137 500	167 400	142 500	115 100	268 300	216 800	208 600	227 900	144 200	180 200
<b>E.B.E.</b> (en €)	24 500	36 300	14 300	16 300	40 900	33 800	31 100	32 900	14 800	20 300
<b>Nombre de ventes dans l'année</b>	11	13	6	13	8	14	5	4	6	8

Secteur : PRET A PORTER - 4771Z - Valeur constatée des fonds de commerce en ...



## CESSIONS DES FONDS DE COMMERCE

Sources : déclarations fiscales des adhérents du C.G.A.R.H.N.

### PRET A PORTER FEMININ - 4771ZC

<b>Moyenne</b>	<b>2001</b>	<b>2002</b>	<b>2003</b>	<b>2004</b>	<b>2005</b>	<b>2006</b>	<b>2007</b>	<b>2008</b>	<b>2009</b>	<b>2010</b>
<b>PRIX de VENTE</b> (en €)	30 800	35 500	43 900	45 300	266 500	77 300	109 900	40 200	126 100	56 400
<b>C.A.H.T.</b> (en €)	54 900	96 200	103 700	115 100	713 200	161 700	170 000	95 900	245 600	101 700
<b>E.B.E.</b> (en €)	8 400	16 900	30 300	22 100	103 700	25 900	23 600	13 700	13 900	24 100
<b>Nombre de ventes dans l'année</b>	1	4	1	6	2	4	1	1	2	2

PRET A PORTER FEMININ - 4771ZC - Valeur constatée des fonds de commerce en ...

